

---

<b>ID кабеля</b> ТД-1	<b>Сводка</b> PASS	<b>Врем. предел</b> TIA Cat 5e Perm. Link	<b>Длина</b> 20.0 m	<b>Запас</b> 6.9 dB (NEXT)	<b>Дата / Время</b> 08/06/2015 04:52 PM
--------------------------	-----------------------	--	------------------------	-------------------------------	--

Суммарная длина:	20.0 m
Количество отчетов:	1
Количество отчетов PASS:	1
Количество отчетов FAIL:	0
Количество отчетов с предупреждениями:	0
Только документация:	0



### ID кабеля: ТД-1

Дата / Время: 08/06/2015 04:52:54 PM  
**Запас 6.9 dB (NEXT 36-45)**  
**Врем. предел: TIA Cat 5e Perm. Link**  
 Тип кабеля: Cat 5e UTP Дата  
 калибровки: 06/16/2012

Оператор: NETSTROY  
 Версия ПО: 2.5200  
 Версия пределов тестирования: 1.7000  
 NVP: 69.0%

### Сводка теста: PASS

Модель: DTX-1200  
 S/N основного модуля: 2081069  
 S/N удаленного модуля: 2081070  
 Основной модуль: DTX-PLA002  
 Удаленный модуль: DTX-PLA002

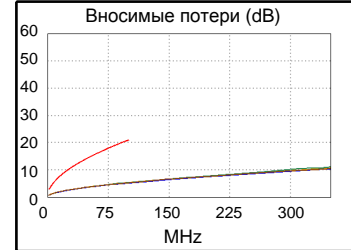
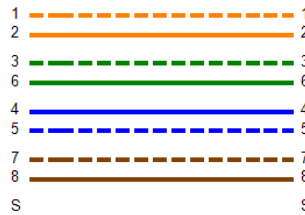
Длина (м), Лимит 90.0	[Пара 78]	20.0
Обосн. задержка (ns), Лимит 498	[Пара 36]	125
Разн. задержок (ns), Лимит 44	[Пара 36]	
Сопротивл. (Ом)	[Пара 36]	4.4
Вносимые потери	[Пара 12]	15.4
Запас (дБ)	[Пара 12]	6.9
Частота (МГц)	[Пара 12]	100.0
Предел (дБ)	[Пара 12]	21.0



20.0

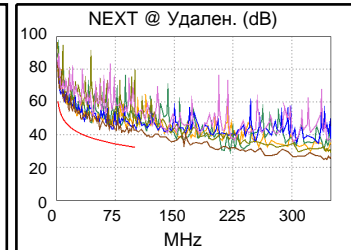
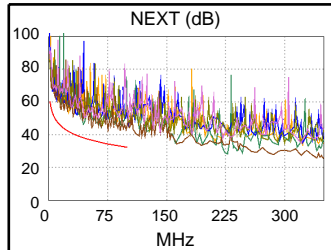


Схема разводки (T568B)  
**PASS**

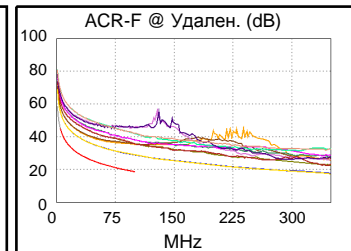
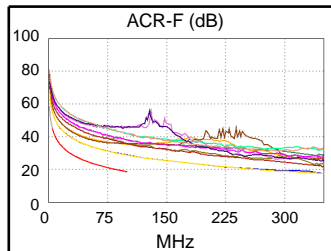


Наихудш. разн      Наихудш. знач

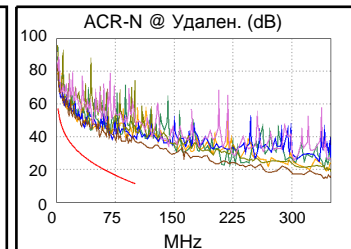
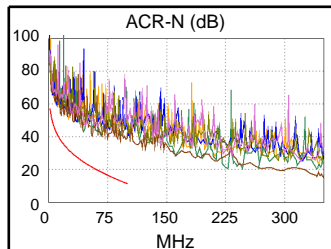
PASS	ОСН.	удал.	ОСН.	удал.
наихудшая пара	36-45	36-45	36-45	36-45
<b>NEXT (dB)</b>	7.7	6.9	10.1	7.9
Част. (МГц)	55.3	55.3	99.0	87.0
Предел (дБ)	36.5	36.5	32.4	33.3
наихудшая пара	45	45	45	36
<b>PS NEXT (dB)</b>	9.0	8.9	11.1	9.2
Част. (МГц)	67.0	43.8	91.3	87.3
Предел (дБ)	32.2	35.2	30.0	30.3



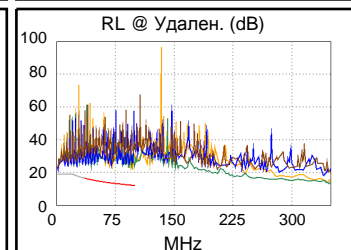
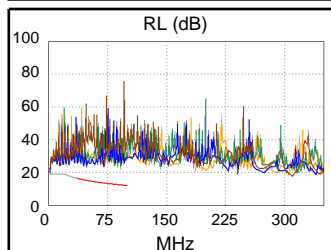
PASS	ОСН.	удал.	ОСН.	удал.
наихудшая пара	12-78	12-78	12-78	12-78
<b>ACR-F (dB)</b>	9.9	9.9	10.0	10.1
Част. (МГц)	45.5	45.5	98.8	100.0
Предел (дБ)	25.5	25.5	18.7	18.6
наихудшая пара	12	12	12	12
<b>PS ACR-F (dB)</b>	10.9	10.9	11.7	11.7
Част. (МГц)	4.4	1.1	97.5	98.8
Предел (дБ)	42.8	54.6	15.8	15.7



-	ОСН.	удал.	ОСН.	удал.
наихудшая пара	36-45	12-78	36-45	36-45
<b>ACR-N (dB)</b>	15.7	15.0	25.9	23.3
Част. (МГц)	15.4	4.6	99.0	91.5
Предел (дБ)	37.8	49.6	11.5	13.0
наихудшая пара	36	12	45	36
<b>PS ACR-N (dB)</b>	16.2	15.5	26.1	24.4
Част. (МГц)	3.9	4.5	91.5	91.5
Предел (дБ)	48.1	46.8	10.0	10.0



PASS	ОСН.	удал.	ОСН.	удал.
наихудшая пара	45	36	45	12
<b>RL (dB)</b>	8.6	8.3	10.1	9.2
Част. (МГц)	44.3	44.3	70.0	67.0
Предел (дБ)	15.6	15.6	13.6	13.7



Совместимость с сетевыми стандартами:

10BASE-T	100BASE-TX	100BASE-T4
1000BASE-T	ATM-25	ATM-51
ATM-155	100VG-AnyLan	TR-4
TR-16 Active	TR-16 Passive	