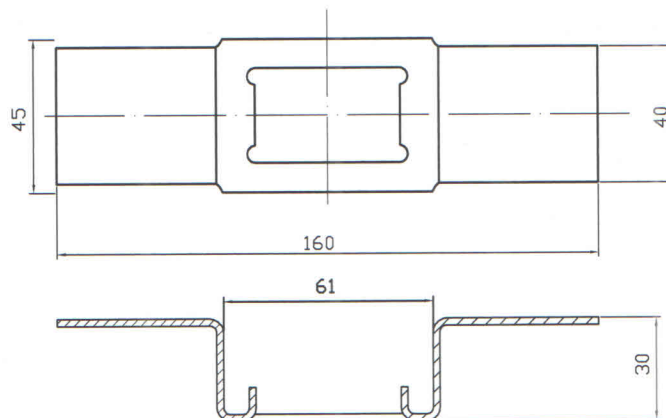


Опорные кабельные конструкции

Применяются для прокладки проводов и кабелей,
установки лотков и коробов

Скоба К1157ц УТ1,5



ПАСПОРТ

Назначение изделия: для крепления кабельных стоек к закладным деталям, строительным конструкциям приваркой или пристрелкой.

Технические данные:

Высота 45мм..

Ширина 160мм.

Изготовлена из оцинкованного листа толщиной 2 мм методом холодной штамповки. Защита мест обрезки от коррозии обеспечивается протекторным эффектом.

Для крепления стойки к строительной конструкции скоба вставляется в отверстия стойки в удобном по высоте месте и крепится к строительной конструкции приваркой или пристрелкой.

Свидетельство о приемке:

Скоба К1157ц УТ1,5

выполнена по ТУ 3449-009-51216464-01 "Опорные кабельные конструкции" и признана годной к эксплуатации.

Партия № 332 шт.

Дата изготовления: октябрь 2014 г.

Отметка ОТК _____





Федеральное агентство
по техническому регулированию и метрологии
Федеральное государственное учреждение

**КРАСНОДАРСКИЙ ЦЕНТР
СТАНДАРТИЗАЦИИ,
МЕТРОЛОГИИ И
СЕРТИФИКАЦИИ**

Россия, 350040, г. Краснодар, ул. Айвазовского, 104 А

тел.: (861) 233-72-97, 235-36-57,

факс: (861) 233-85-86

E-mail: info@standart.kuban.ru

22.06.2015

№

27.05.07-443

на №

от

**ЗАО «ЮГКОМПЛЕКТ
АВТОМАТИКА»**

г. Краснодар,
ул. Московская, 5

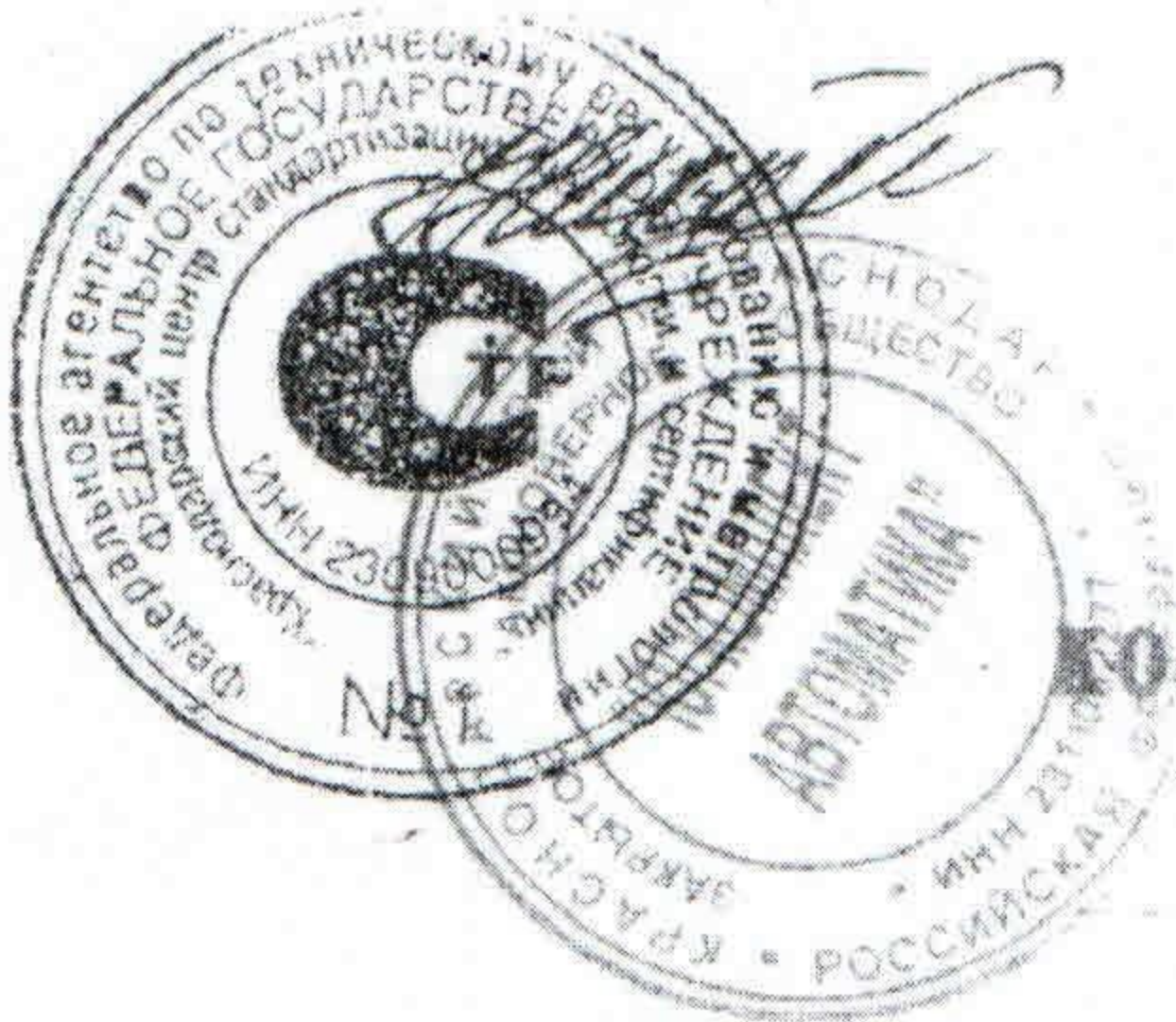
На Ваш запрос сообщаем, что в соответствии с Федеральным законом «О техническом регулировании» от 27 декабря 2002 года № 184 –ФЗ (с изменениями и дополнениями) и Постановлением Правительства Российской Федерации от 1 декабря 2009 года № 982 «Об утверждении единого перечня продукции, подлежащей обязательной сертификации, и единого перечня продукции, подтверждение соответствия которой осуществляется в форме принятия декларации о соответствии» перечисленные Вами изделия с 15 февраля 2010 года не подлежат обязательному подтверждению соответствия ни в форме обязательной сертификации ни в форме принятия декларации о соответствии:

- корпус шкафа металлический без оснащения приборами и устройствами (ЩШМ, УУРГ, ЩПК);
- короб металлический для прокладки кабелей и проводов (СП, СУ, СТ) код ОКП 346474;
- лоток металлический серии НЛ, ЛМН, ЛМГ, ЛМУ, ЛМТ для открытой многослойной прокладки кабелей и труб;
- профили монтажные (полоса, уголок, швеллер, зетовый, С-образный) код ОКП 092000;
- сборная кабельная электромонтажная конструкция (стойки, скоба, полки кабельные, К 1150- К 1155; К 1160- К 1164) код ОКП 344995.

Одновременно сообщаем Вам, что в указанные выше документы в дальнейшем могут быть внесены изменения.

Начальник
отдела информации

Н.Н. Николенко



КОПИЯ ВЕРНА

СЕН. ДИР.

(861) 2338623

ЧЕМОДАНОВА С.Н.