

ООО "МурСтрой"

Свидетельство о допуске №0567.00-2017-5190903783-П-140

Заказчик: Шуварин М.Н.

Объект: Системы вентиляции трёхквартирного жилого дома по адресу: г.Тамбов, ул.Промышленная, строение 52

Исполнительная документация

Шифр: 25-10-18.0В

Отопление и вентиляция

г.Мурманск
2018г.

ВЕДОМОСТЬ РАБОЧИХ ЧЕРТЕЖЕЙ КОМПЛЕКТА ОВ

ЛИСТ	НАИМЕНОВАНИЕ	ПРИМЕЧАНИЕ
1	Общие данные	
2	Характеристика отопительно-вентиляционного оборудования	
	Таблица воздухообменов по помещениям	
3	План системы вентиляции	

ВЕДОМОСТЬ ССЫЛОЧНЫХ И ПРИЛАГАЕМЫХ ДОКУМЕНТОВ

Обозначение	Наименование	Примечание
	Ссылочные документы	
ВСН 353-86	Инструкция по применению и расчету воздуховодов из унифицированных деталей	
5.904-1	Крепления стальных неизолированных воздуховодов	
5.904-51	Зонты вентиляционных систем	
5.904-17	Глушители шума вентиляционных установок	
5.904-13	Заслонки воздушные унифицированные	
5.904-41	Клапаны обратные общего назначения	

Основные показатели по рабочим чертежам марки ОВ

Наименование здания (сооружения), помещения	Объем, м ³	Периоды года при t ^o , C	Расход теплоты, кВт				Расход холода, Вт	Установленная мощность электродвигателей, кВт
			на отопление	на вентиляцию	на горячее водоснабжение	общий		
Жилой дом	227	-30	-	2	-	2	-	0,519

Взамен инв. №	
Подп. и дата	
Инв. № подл.	

						25-10-18.0В				
						Системы вентиляции трёхквартирного жилого дома по адресу: г.Тамбов, ул.Промышленная, строение 52				
Изм.	Кол.	Лист	№ док	Подпись	Дата					
ГИП		Овчаренко				Трёхквартирный жилой дом		Стадия		
Исполн.		Абрашин						ИД	Лист	Листов
Проверил		Александров				Общие данные		1	6	
Н.контр.		Александров						ООО "МурСтрой"		
Утвердил										

Характеристика отопительно-вентиляционных систем

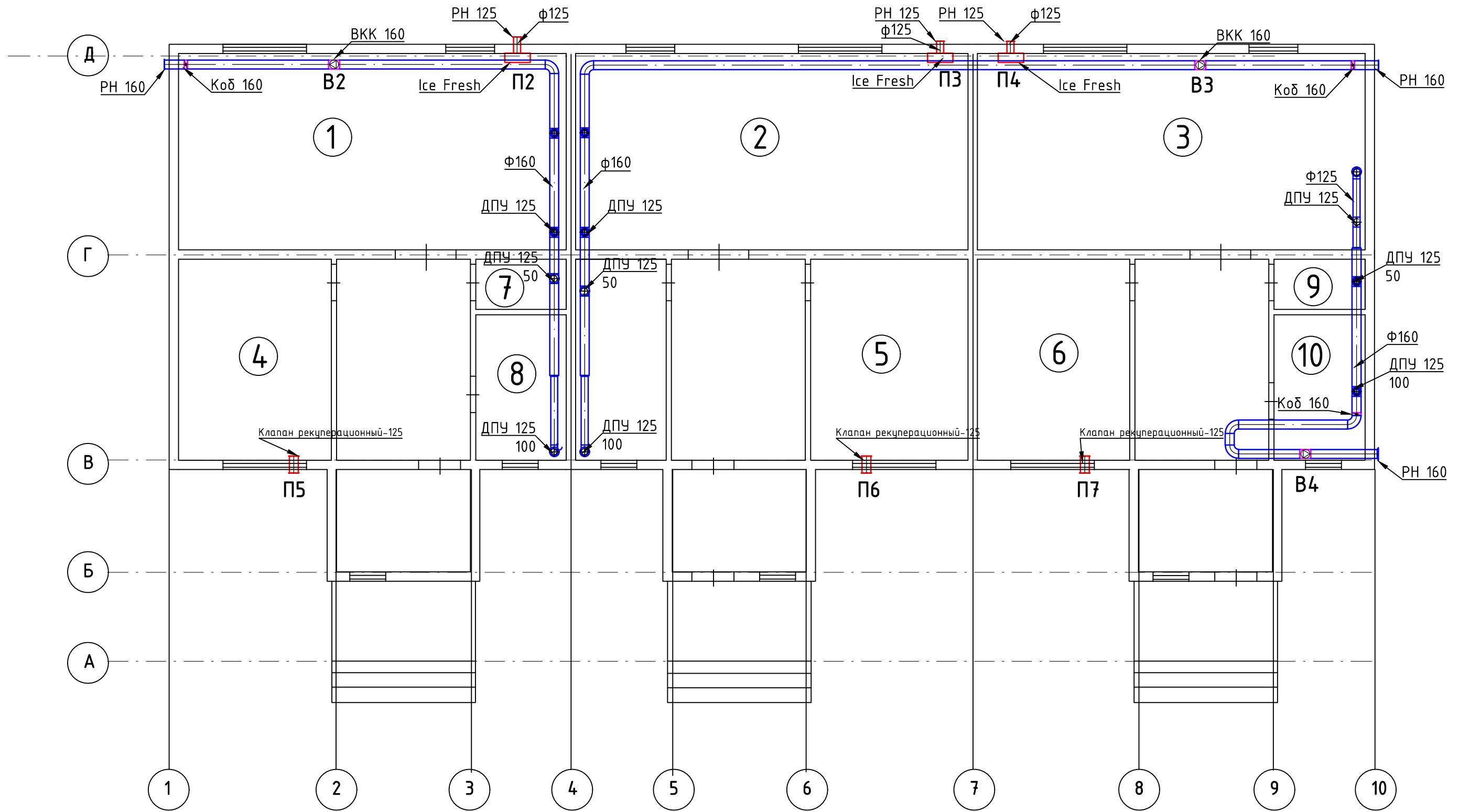
Обозначение систем	Кол. систем	Наименование обслуживаемого помещения (технологического оборудования)	Тип установки, агрегата	Вентилятор				Электродвигатель			Воздухогреватель					Фильтр					Примечания			
				Тип исполнения по взрывозащите	L, м³/ч	P, Па	n, об/мин	Тип исполнения	N, кВт	n, об/мин	Тип	№	Кол.	Т-ра нагрева, С		Расход тепла, кВт	P, Па	Тип	№	Кол.		P, Па	Концентрация, мг/м³	
														от	до								нач.	конеч.
П1	1	Soler Palau TD-250/100 Silent		внутренний	600	85			0,027	2210			1	-15	5	2		Б4		1				
В1	1	Soler Palau TD-250/100 Silent		внутренний	600	90			0,027	2210														
В2	1	ВКК 160		внутренний	175	100			0,115	2550														
В3	1	ВКК 160		внутренний	175	125			0,115	2550														
В4	1	ВКК 160		внутренний	175	125			0,115	2550														
П2	1	Ice fresh		внутренний	175	50			0,04					-15	5	0,8		F7		1				
П3	1	Ice fresh		внутренний	175	50			0,04					-15	5	0,8		F7		1				
П4	1	Ice fresh		внутренний	175	50			0,04					-15	5	0,8		F7		1				

Таблица воздухообменов по помещениям

№ пом.	Наименование помещения	Температура воздуха в помещении, °С	Размеры помещения			Кратность воздухообменов		Количество воздуха м³/ч		Номер вентиляционной системы		Примечание
			Площадь, м²	Высота, м	Объем, м³	приток	вытяжка	приток	вытяжка	приток	вытяжка	
1	Помещение №1	+18	24,0	2,8	67,0	по расчету	по расчету	175	175	П2	В2	
2	Помещение №2	+18	24,0	2,8	67,0	по расчету	по расчету	175	175	П3	В3	
3	Помещение №3	+18	24,0	2,8	67,0	по расчету	по расчету	175	175	П4	В4	
4	Помещение №4	+18	10,0	2,8	28,00	по расчету	по расчету	60	-	П5	-	
5	Помещение №5	+18	10,0	2,8	28,00	по расчету	по расчету	60	-	П6	-	
6	Помещение №6	+18	10,0	2,8	28,00	по расчету	по расчету	60	-	П7	-	
7	Помещение №7	+18	1,50	2,8	4,20	по расчету	по расчету	-	50	-	В2	
8	Помещение №8	+18	4,00	2,8	11,20	по расчету	по расчету	-	100	-	В2	
9	Помещение №9	+18	1,50	2,8	4,20	по расчету	по расчету	-	50	-	В4	
10	Помещение №10	+18	4,00	2,8	11,20	по расчету	по расчету	-	100	-	В4	
11	Помещение №11	+18	5,76	2,8	16,13	по расчету	по расчету	-	150	-	В3	
12	Помещение №12	+18	13,00	2,8	36,40	по расчету	по расчету	120	120	П1	В1	
13	Помещение №13	+18	14,00	2,8	39,20	по расчету	по расчету	120	120	П1	В1	
14	Помещение №14	+18	14,00	2,8	39,20	по расчету	по расчету	120	120	П1	В1	
15	Помещение №15	+18	13,00	2,8	36,40	по расчету	по расчету	120	120	П1	В1	
16	Помещение №16	+18	13,00	2,8	36,40	по расчету	по расчету	120	120	П1	В1	
17	Помещение №17	+18	13,00	2,8	36,40	по расчету	по расчету	120	120	П1	В1	

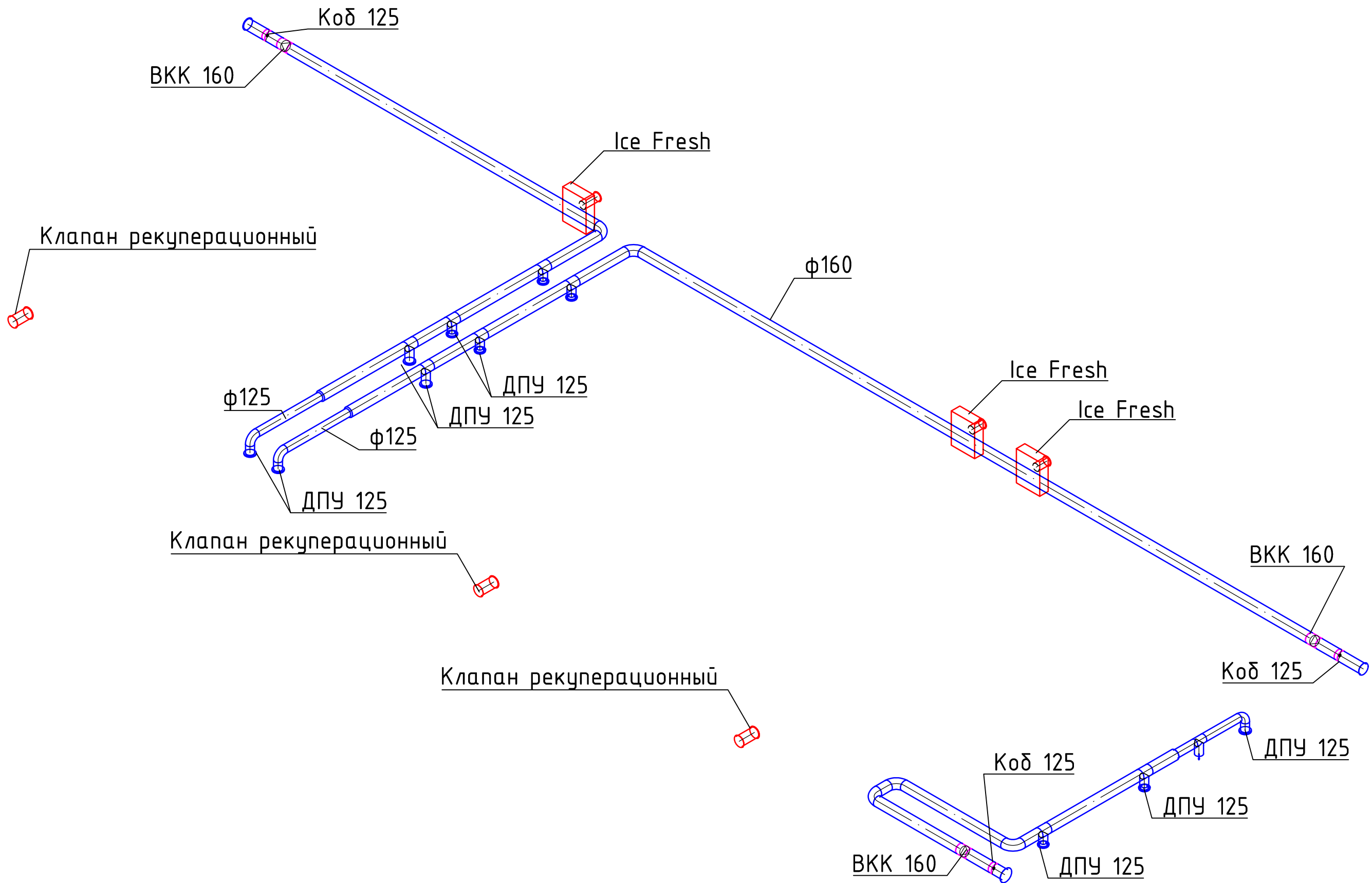
Взамен инв. №
 Подп. и дата
 Инв. № подл.

25-10-18.0В					
Системы вентиляции трёхквартирного жилого дома по адресу: г.Тамбов, ул.Промышленная, строение 52					
Изм.	Кол.	Лист	№ док	Подпись	Дата
ГИП		Обваренко Е.П.			
Исполн.		Абрашин В.В.			
Проверил		Александров			
Н.контр.		Александров			
Утвердил					
Трёхквартирный жилой дом				Стадия	Лист
Характеристика отопительно-вентиляционного оборудования. Таблица воздухообменов по помещениям				ИД	Листов
000 "МурСтрой"				2	6



Инв. № подл.	
Подп. и дата	
Взам. инв. №	

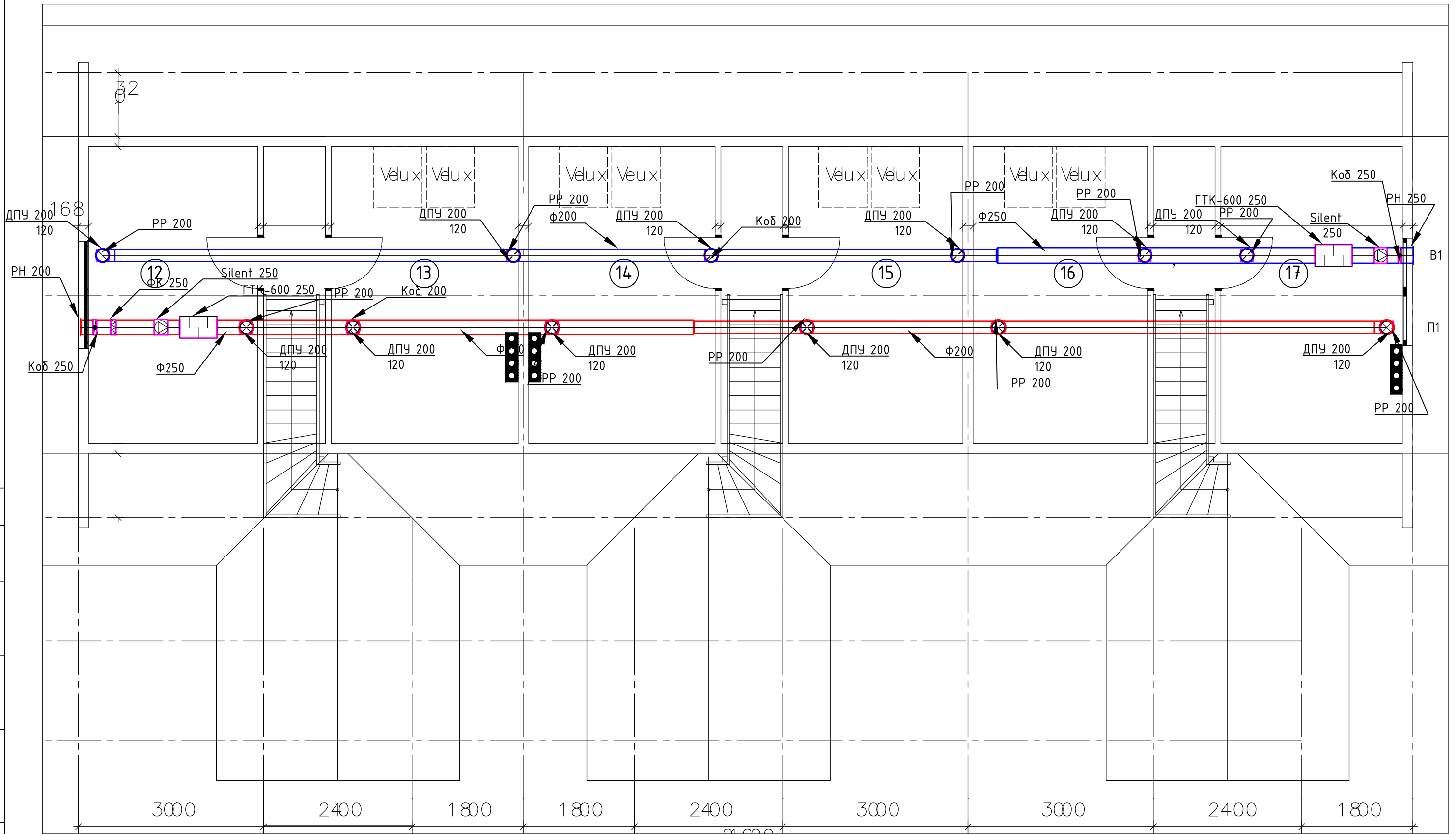
						25-10-18.0В			
						Системы вентиляции трёхквартирного жилого дома по адресу: г.Тамбов, ул.Промышленная, строение 52			
Изм.	Кол.уч.	Лист	№ док.	Подп.	Дата	Трёхквартирный жилой дом	Стадия	Лист	Листов
ГИП			Овчаренко				ИД	2	4
Исполн.			Абрашин			План систем вентиляции 1 этаж	ООО "МурСтрой"		
Проверил			Александров						
Н. контр.									
Утвердил									



Согласовано

Изм. №	Взам. инв. №
Инв. № подл.	Подп. и дата

25-10-18.0В					
Системы вентиляции трёхквартирного жилого дома по адресу: г.Тамбов, ул.Промышленная, строение 52					
Изм.	Кол.уч.	Лист	№ док.	Подп.	Дата
ГИП		Овчаренко			
Исполн.		Абрашин			
Проверил		Александров			
Н. контр.					
Утвердил					
Трёхквартирный жилой дом				Стадия	Лист
ИД				4	6
Схема систем вентиляции 1 этаж				ООО "МурСтрой"	



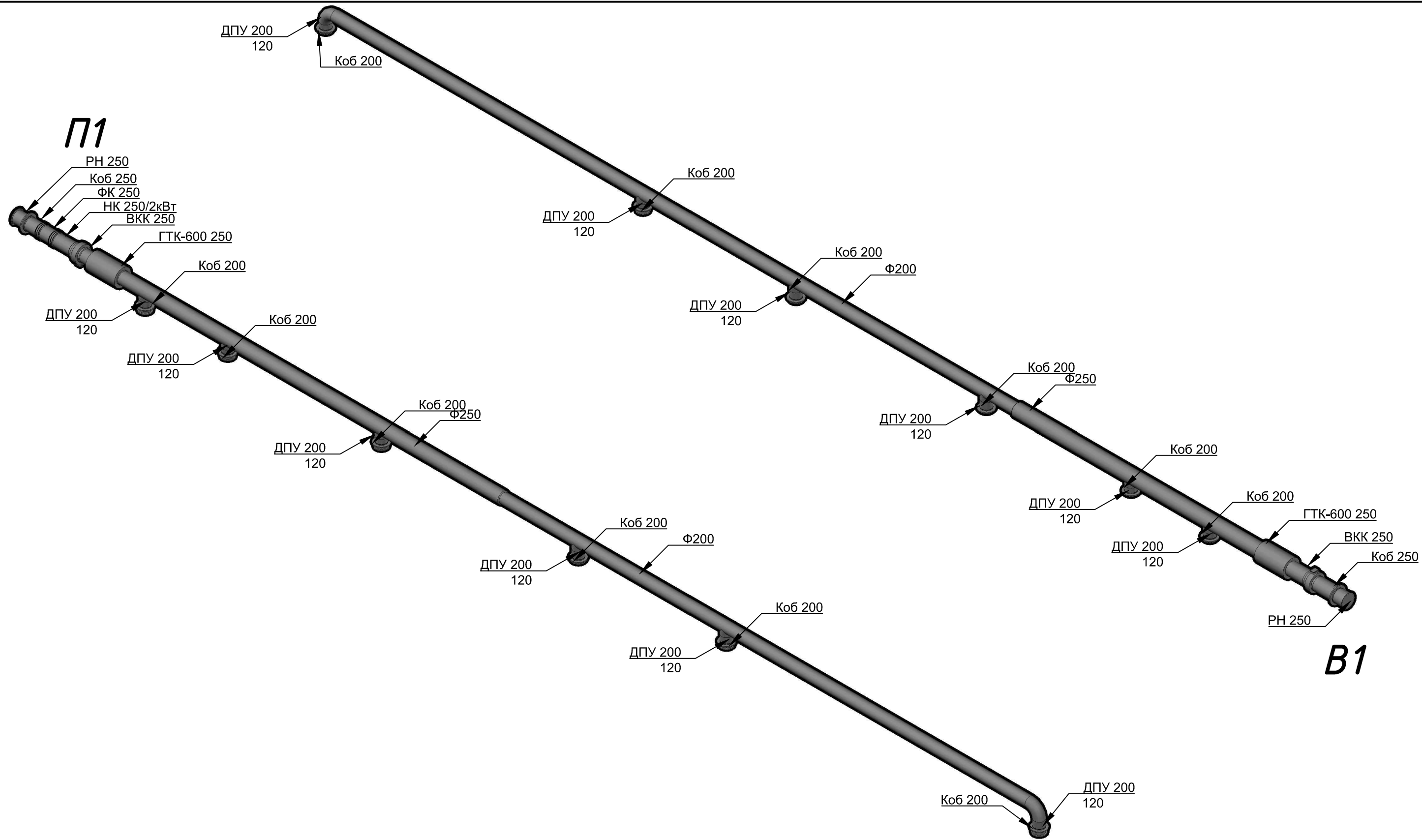
Согласовано

Взам. инв. №	
Подп. и дата	
Инв. № подл.	

Изм.	Кол. уч.	Лист	№ док.	Подп.	Дата
Исполн.	Абрашин				
Проверил	Александров				
Н. контр.					
Утвердил					

25-10-18.0В		
Системы вентиляции трёхквартирного жилого дома по адресу: г.Тамбов, ул.Промышленная, строение 52		
Трёхквартирный жилой дом	Стадия	Лист
	ИД	5
План систем вентиляции 2 этаж	Листов	
	6	
ООО "МурСтрой"		

Формат



Согласовано					
Инов. № подл.	Подп. и дата	Взам. инв. №			

						25-10-18.0В			
						Системы вентиляции трёхквартирного жилого дома по адресу: г.Тамбов, ул.Промышленная, строение 52			
Изм.	Кол.уч.	Лист	№ док	Подп.	Дата	Трёхквартирный жилой дом	Стадия	Лист	Листов
ГИП		Овчаренко					ИД	6	6
Исполн.		Абрашин				План систем вентиляции 2 этаж	000 "МурСтрой"		
Проверил		Александров					Формат		
Н. контр.									
Утвердил									