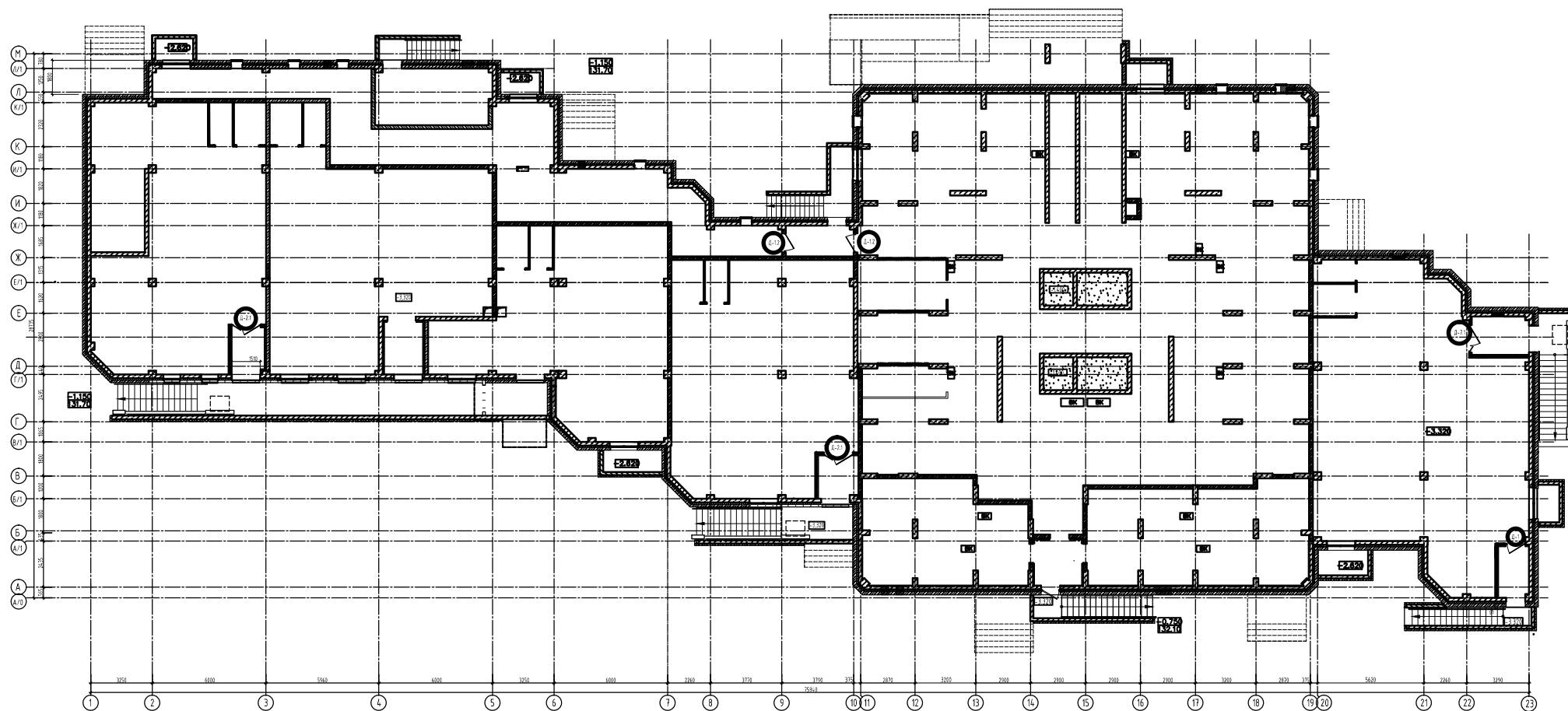


Исполнительная схема №13.1 монтаж металлических дверных блоков от -3.320 до -1.190 в осях 1-23/М-А



Условные обозначения:

Тип	Блок дверной	Кол-во,шт	Примечание
1	Д-2.1	2	Дверь полуторная
2	Д-1.2	2	Дверь одностворчатая
3	Д-7.1	1	Дверь полуторная
4	Д-1	1	Дверь одностворчатая

				Шифр: П-101/17-К13-АР.АН			
				22-этажный односекционный жилой дом (поз.13) по адресу: Московская область, Раменский муниципальный район, городское поселение Раменское, город Раменское, Северное шоссе			
Должность	Ф.И.О.	Подп.	Дата	Двери металлические Корпус №13	Стация	Лист	Листов
Нач. Частка	Запсенко А.С.				ИД	1	4
				Исполнительная схема №13.1 монтаж металлических дверных блоков от -3.320 до -1.190 в осях 1-23/М-А			
				ЗАО "ДИ АЙ Чау Лоджистик"			